

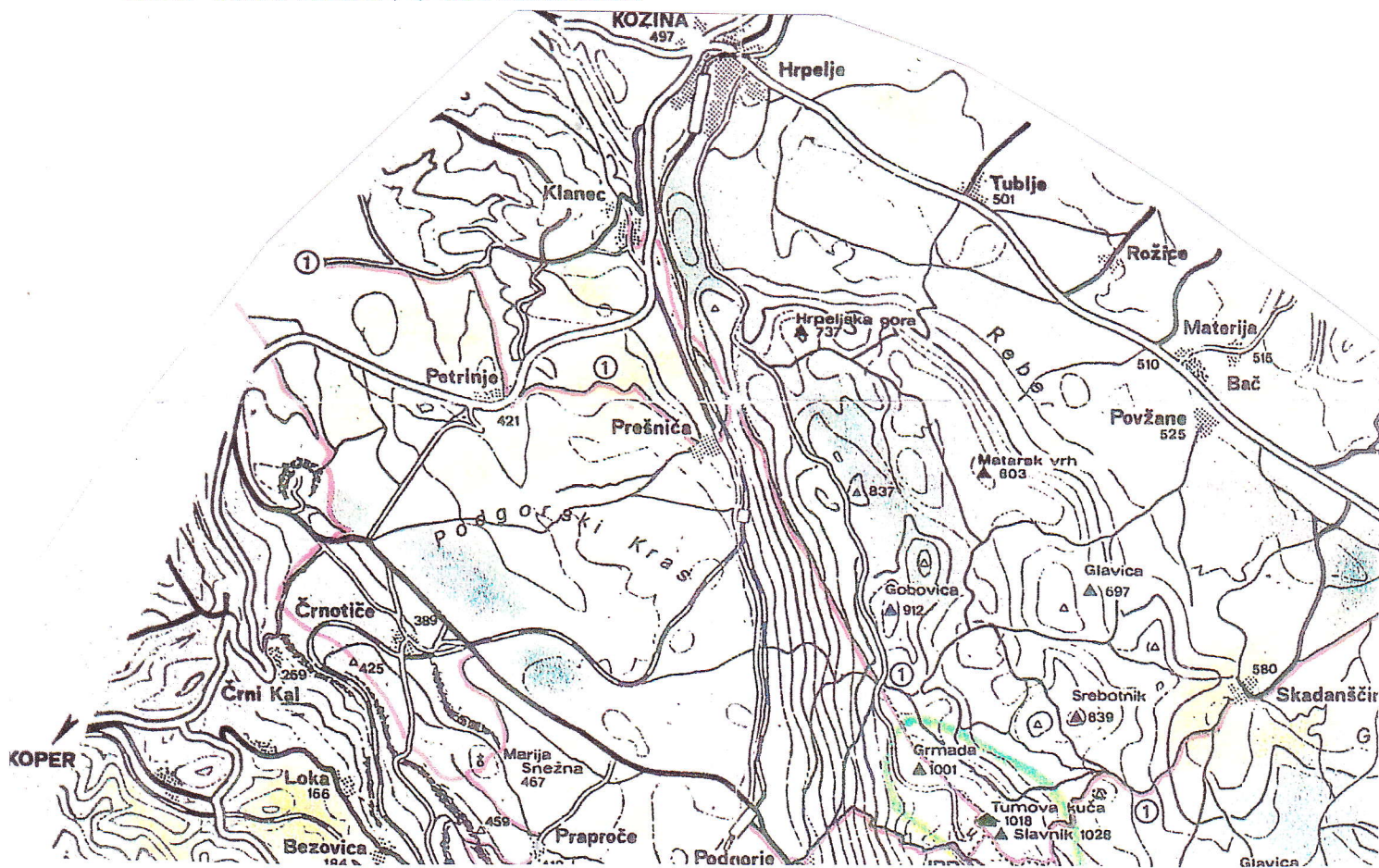
CRAL INPS TRIESTE-SEZIONE ESCURSIONISMO

DOMENICA 10 GIUGNO 2012

MONTE TAIANO - SLAVNIK

PROGRAMMA

- ORE 10.00 RITROVO al valico di Pesek e partenza con mezzi propri per Cosina-Presnica.
- ORE 10.30 PARTENZA a piedi per raggiungere lungo una dorsale la strada che sale al monte Taiano da Cosina. Attraversata la strada sterrata percorribile anche in macchina si prosegue per il sentiero nel bosco fino a raggiungere il rifugio posto sulla cima del monte (Tumova kuka)
- ORE 13.00 PRANZO IN RIFUGIO
- ORE 16.00 si rientra percorrendo la stessa strada.
- ORE 18.00 ARRIVO alle macchine.



**ISCRIZIONI IN SEGRETERIA CRAL ENTRO GIOVEDÌ 7 GIUGNO
EURO 10.00 COMPRESO PRANZO**